

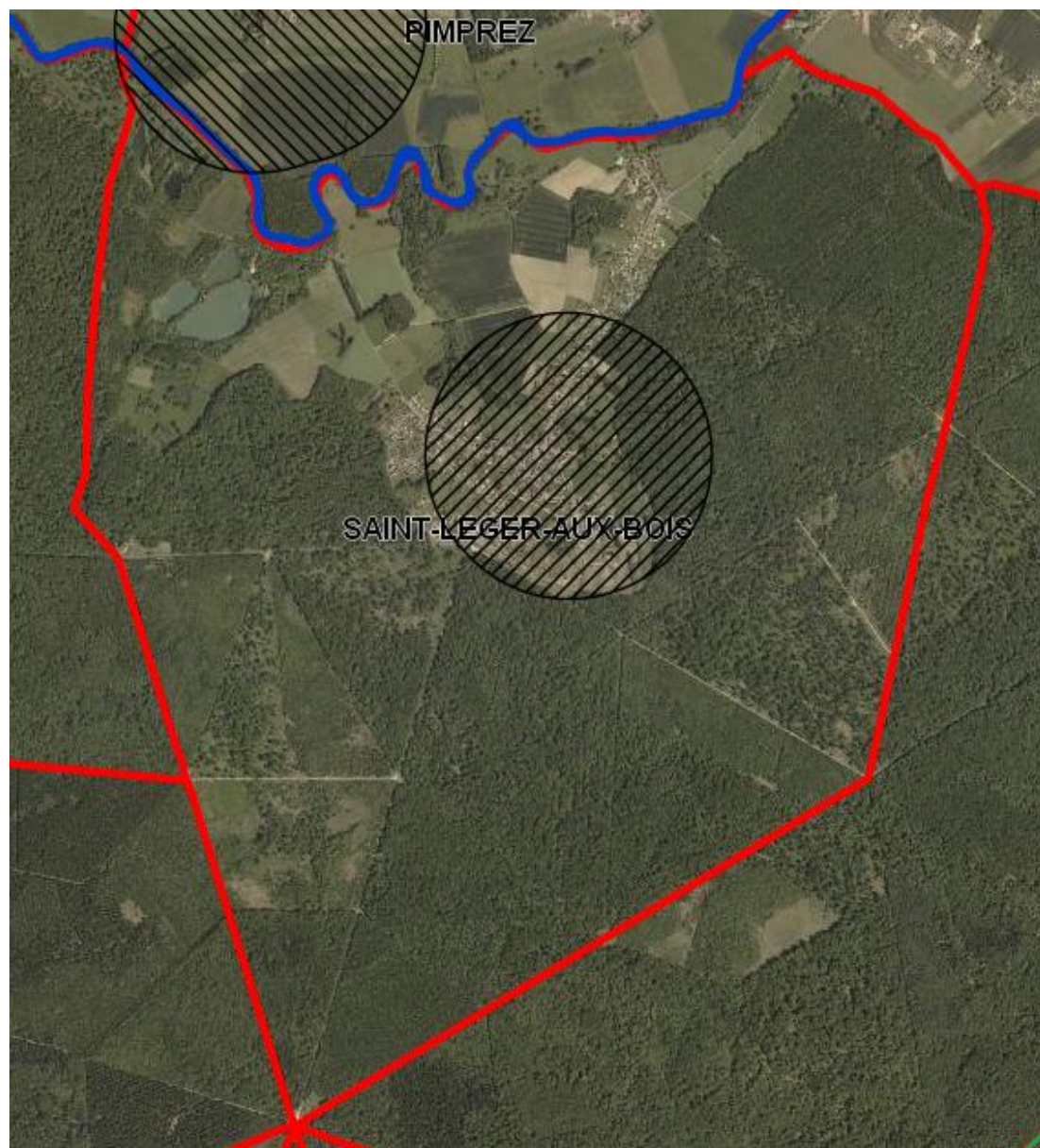
## Annexes au titre de l'article R.123-14 du Code de l'urbanisme

	Nom de l'annexe	Appliquée
1	Les servitudes d'utilité publique soumises aux dispositions de l'article L. 126-1 ainsi que les bois ou forêts soumis au régime forestier	Oui
2	La liste des lotissements dont les règles d'urbanisme ont été maintenues en application du deuxième alinéa de l'article L. 315-2-1 (nota)	
3	Les schémas des réseaux d'eau et d'assainissement et des systèmes d'élimination des déchets, existants ou en cours de réalisation, en précisant les emplacements retenus pour le captage, le traitement et le stockage des eaux destinées à la consommation, les stations d'épuration des eaux usées et le stockage et le traitement des déchets	Oui
4	Le plan d'exposition au bruit des aéroports, établi en application des articles L. 147-1 à L. 147-6	
5	D'une part, les prescriptions d'isolement acoustique édictées, en application des articles L. 571-9 et L. 571-10 du code de l'environnement, dans les secteurs qui, situés au voisinage des infrastructures de transports terrestres, sont affectés par le bruit et, d'autre part, la référence des arrêtés préfectoraux correspondants et l'indication des lieux où ils peuvent être consultés	
6	Les actes instituant des zones de publicité restreinte et des zones de publicité élargie, en application des articles L. 581-10 à L. 581-14 du code de l'environnement	
7	Les dispositions d'un projet de plan de prévention des risques naturels prévisibles rendues opposables en application de l'article L. 562-2 du code de l'environnement et les dispositions d'un projet de plan de prévention des risques miniers établi en application de l'article 94 du code minier	
8	Les zones agricoles protégées délimitées en application de l'article L. 112-2 du code rural et de la pêche maritime	
9	L'arrêté du préfet coordonnateur de massif prévu au septième alinéa de l'article L. 145-5	

## **1. Les servitudes d'utilité publique soumises aux dispositions de l'article L. 126-1 ainsi que les bois ou forêts soumis au régime forestier**

Le territoire communal comporte les servitudes publiques suivantes :

- AC 1- Monument historiques-Servitudes de protection des monuments historiques-monument classé ou inscrit
- EL3-Servitude de halage et de marchepied



(AC1) Périmètres de protection des Monuments Historique  
classés

(EL3) Servitude de Halage et de marchepied

Communes

Source : Carte des servitudes d'utilité publique – Porter à connaissance