

Présentation du portail

GéoCompiégnois

Réunion du 21 avril 2016



Ordre du jour

- Introduction
- Information sur le partenariat
- Présentation du portail GéoCompiégnois
- Calendrier du déploiement
- Echanges

Introduction

A quoi sert l'information géographique ?



Introduction

Systeme d'Information Géographique (SIG)

SERVICE

- Administration (système et données)
- Gestion de projet
- Animation
- Assistance
- Formation
- Veille technique et juridique
- Cartographie



DONNEES

De référence

- Cadastre
- Photographie aérienne
- Voie et adresse

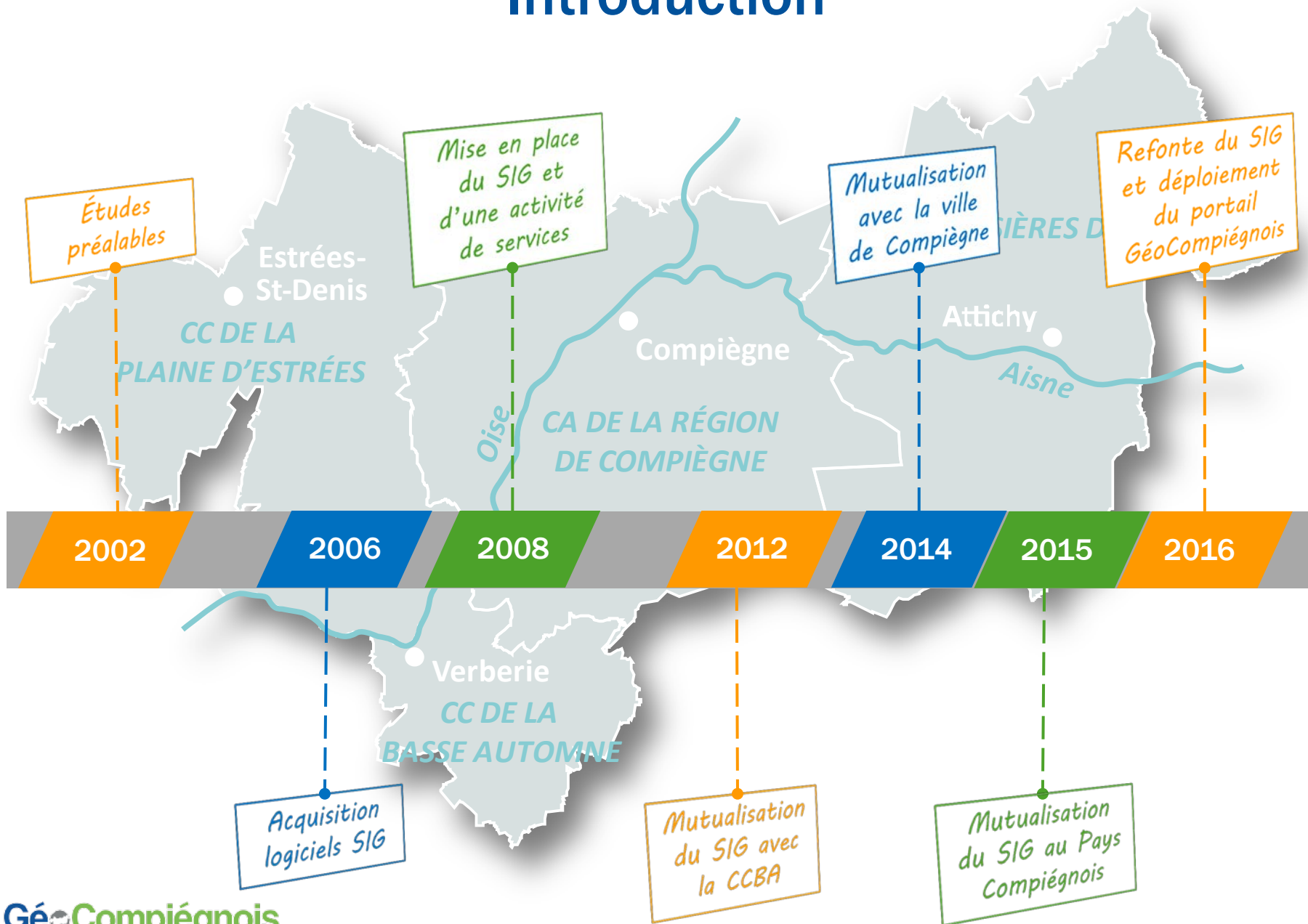
Thématiques

- Urbanisme
- Transport
- Réseaux
- ...

MATERIEL ET LOGICIELS

- Infrastructure technique (serveur, stockage, réseau ...)
- Solutions logicielles de traitement, stockage et diffusion des données
- Matériel pour le levé de terrain

Introduction



Information sur le partenariat

Pourquoi ?

- Faciliter le **renseignement du public** en mairie en matière d'urbanisme,
- Contribuer à une **vision partagée** et commune du territoire,
- **Faire des économies d'échelle** pour acquérir, gérer et diffuser de l'information géographique,
- Répondre aux **obligations légales** d'accès et de partage des données (Opendata, INSPIRE, ordonnance sur les documents d'urbanisme),
- Disposer des ressources adéquates pour le service partagé du **droit des sols**.

Comment ?

- Mutualiser des moyens techniques et de l'ingénierie avec une prise en charge des 4 intercommunalités



Information sur le partenariat

Collectivités du Pays Compiégnois

- Animation et pilotage du projet SIG,
- Gestion administrative, technique et contractuelle,
- Production et actualisation de données (cadastre, photo aérienne, cartes IGN, documents d'urbanisme),
- Diffusion des données (partenaires, bureaux d'études),
- Assistance, formation,
- Appui technique et méthodologique aux études menées à l'échelle du pays compiégnais,
- Veille technique et juridique.



Information sur le partenariat

ARC et ville de Compiègne

En complément du socle commun mutualisé, des missions spécifiques :

- + Gestion de projet et développement applicatifs sur les compétences des deux collectivités,
(exemple : acquisition de données aériennes thermographiques et développement d'un applicatif grand public)
- + Cartographie à la demande
(exemple : plan des transports collectifs pour les abribus, plans pour les études sur les quartiers prioritaires).



Présentation du portail GéoCompiégnois



Présentation du portail GéoCompiégnois

- **Cas 1** : « j'ai besoin d'**accéder** au nom du *propriétaire* et aux *règles de construction* d'une *parcelle* »
- **Cas 2** : « j'ai besoin d'une **carte** de ma commune avec la *photographie aérienne* »
- **Cas 3** : « mon bureau d'études a besoin des **données** du *cadastre* et du *PLU* de la commune »
- **Cas 4** : « je veux **visualiser** où passent les *itinéraires cyclables* »

Calendrier de déploiement

- **Avril** : réunion de présentation du portail GéoCompiégnois
- Début **mai** : envoi par courrier des identifiants de connexion
- **Mai** (les mardis et jeudis) : formations* pour les collectivités sur la CCLO et la CCPE
- **Juin** (les mardis et jeudis) : formations* pour les collectivités sur l'ARC et la CCBA
- Jusqu'en **décembre** : maintien du SIG historique de l'ARC

* Inscription sur <http://geo.compiegnois.fr> (onglet actualités > formation)

Echanges





Service Information
Géographique (SIG)



03.44.40.76.18



<http://geo.compiegnois.fr>



sig@agglo-compiegne.fr

